



SELFIE

Įsivertinimo klausimynas profesinio mokymo mokytojams

Dabartinio dirbtinio intelekto naudojimo
profesinio mokymo mokytojų mokymo
praktikoje lygio nustatymas

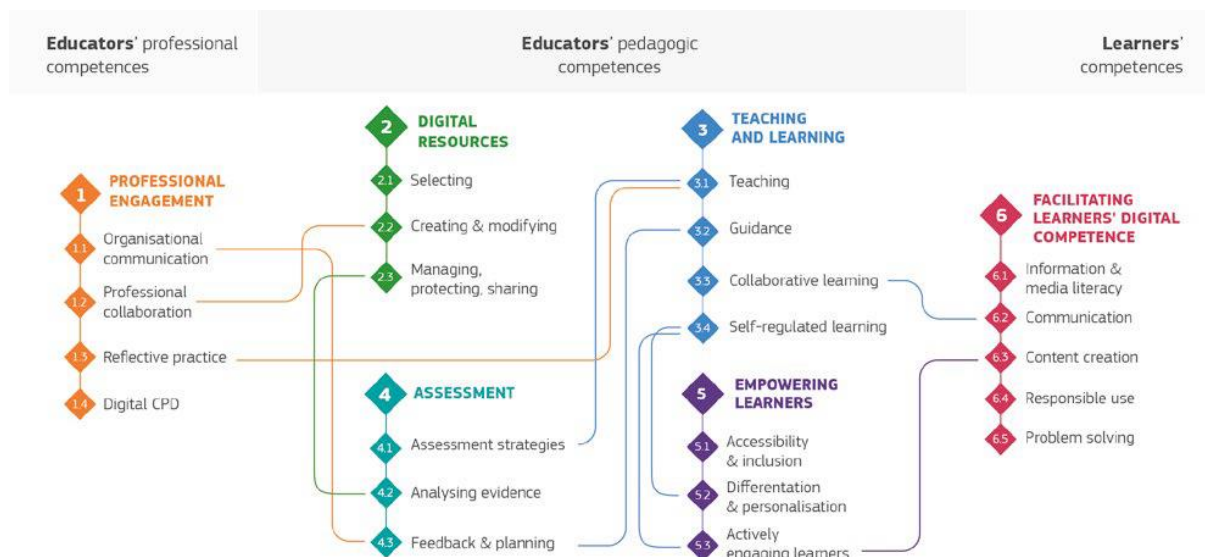
VITA - Profesinės inovacijos per mokymą naudojant

Šis darbas publikuotas pagal Creative Commons Attribution-ShareAlike 4.0 tarptautinę licenciją (CC BY-SA 4.0).

Finansuojama Europos Sąjungos. Tačiau pareikštos nuomonės ir nuomonės yra tik autoriaus (-ių) ir nebūtinai atspindi Europos Sąjungos ar Europos švietimo ir kultūros vykdomosios įstaigos (EACEA) nuomones ir nuomones. Nei Europos Sąjunga, nei EACEA negali būti laikomos už jas atsakingomis.

Turinys

PROFESIONALUS ĮSITRAUKIMAS Į DIRBTINĮ INTELEKTĄ	3
SKAITMENINIAI IŠTEKLIAI SU DIRBTINIŲ INTELEKTU	6
MOKYMAS IR MOKYMASIS NAUDOJANT DIRBTINĮ INTELEKTĄ	9
VERTINIMAS NAUDOJANT DIRBTINĮ INTELEKTĄ	12
BESIMOKANČIŲJŲ ĮGALINIMAS NAUDOJANT DIRBTINĮ INTELEKTĄ.....	15
BESIMOKANČIŲJŲ SKAITMENINĖS KOMPETENCIJOS PALENGVINIMAS	18
TAŠKŲ SKAIČIAVIMAS IR LYGIAI	21
BIBLIOGRAFIJA	23



Šaltinis: DigCompEdu



Profesionalus įsitraukimas į dirbtinį intelektą

Kiekvienam klausimui pasirinkite teiginį, kuris geriausiai apibūdina jūsų dabartinę praktiką.

1. Dirbtinio intelekto supratimas profesiniame kontekste

1. Suprantu pagrindus, kaip dirbtinis intelektas gali būti naudojamas profesiniam tobulėjimui ir bendravimui.
2. Aktyviai tyrinėju įvairius dirbtinio intelekto įrankius profesiniam bendravimui ir tobulėjimui.
3. Reguliariai naudoju dirbtinio intelekto įrankius įvairiai profesinei veiklai, įskaitant pažangią duomenų analizę ir komunikacijos optimizavimą.
4. Sistemingai naudoju dirbtinį intelektą, kad padidinčiau profesinį įsitraukimą ir prisidėčiau prie institucinės praktikos.
5. Vadovauju iniciatyvoms, integruojančioms dirbtinį intelektą bendradarbiavimui, bendravimui ir organizacinėms strategijoms.
6. Esu novatoriško dirbtinio intelekto naudojimo profesinėje veikloje pradininkas, darantis įtaką praktikai ir politikai nacionaliniu ar tarptautiniu lygmeniu.

2. Dirbtinio intelekto naudojimas kasdienėms profesinėms užduotims atlikti

1. Pradedu naudotis dirbtinio intelekto įrankiais paprastoms užduotims, tokioms kaip automatiniai atsakymai ar pagrindinė duomenų analizė.
2. Naudoju dirbtinį intelektą susitikimams organizuoti ir pagrindiniams duomenų interpretavimui.
3. Reguliariai integruoju dirbtinį intelektą į profesines užduotis, pvz., išplėstinį planavimą, bendradarbiavimą ir sprendimų palaikymą.
4. Optimizuoju komunikaciją ir darbo eigą sistemingai naudodamas dirbtinį intelektą savo institucijoje.
5. Vadovauju instituciniam dirbtinio intelekto pritaikymui, siekiant pagerinti komunikaciją ir efektyvumą.
6. Eksperimentuoju su pažangiomis dirbtinio intelekto programomis, kad pasiekčiau profesionalų efektyvumą, ir dalinuosi rezultatais tarptautiniu mastu.

2025-1-LT01-KA220-VET-000362456



3. Profesinis tobulėjimas naudojant AI

1. Žinau dirbtinio intelekto potencialą profesiniame mokyme, bet jo dar netaikau.
2. Dalyvauju su dirbtiniu intelektu susijusiose mokymosi bendruomenėse ir dalinuosi pirmine patirtimi.
3. Integruoju dirbtinį intelektą į savo profesinio tobulėjimo planus ir mokymo veiklą.
4. Palaikau kolegas ugdant su dirbtiniu intelektu susijusias kompetencijas.
5. Palengvinu struktūrizuotas į dirbtinį intelektą orientuotas profesinio tobulėjimo iniciatyvas.
6. Kuriu ir vadovauju su dirbtiniu intelektu susijusioms mokytojų rengimo sistemoms ar politikai

4. Bendradarbiavimas ir tinklų kūrimas

1. Žinau, kad dirbtinis intelektas gali palaikyti bendradarbiavimą, bet jo aktyviai nenaudoju.
2. Naudoju dirbtinio intelekto įrankius nedidelio masto bendradarbiavimui ir bendravimui su bendraamžiais.
3. Dalyvauju profesiniuose tinkluose, kuriuose aptariamas dirbtinis intelektas švietime.
4. Aktyviai prisidedu prie į dirbtinį intelektą orientuotų tinklų, dalinuosi pavyzdžiais ir ištekliais.
5. Vadovauju su dirbtiniu intelektu susijusiems profesiniams tinklams ir skatinu institucijų dalyvavimą.
6. Prisidedu prie tarptautinių dirbtinio intelekto švietimo bendruomenių, formuoju politiką ir praktiką.

5. Lyderystė ir organizacinis indėlis**

1. Pripažįstu dirbtinio intelekto potencialą savo institucijai, bet dar neįsitraukiau.
2. Pradedu eksperimentuoti su dirbtiniu intelektu instituciniuose procesuose.
3. Palaikau dirbtinio intelekto integraciją į organizacinę praktiką.
4. Vadovauju instituciniams dirbtinio intelekto remiamo profesinio dalyvavimo projektams.
5. Aš mentoriauju kitiems vadovaujant dirbtiniu intelektu pagrįstoms organizacinėms strategijoms.
6. Formuoju dirbtinio intelekto politiką ir strategijas už savo institucijos ribų (regioninę, nacionalinę, tarptautinę).



6. Etinis ir strateginis įsitraukimas

1. Žinau etinius klausimus, susijusius su dirbtiniu intelektu, bet neįsitraukiu.
2. Retkarčiais dalyvauju diskusijose apie dirbtinio intelekto etiką švietime.
3. Prisidedu prie institucinių apmąstymų apie etišką dirbtinio intelekto naudojimą.
4. Į savo praktiką integruoju etiškus ir atsakingus dirbtinio intelekto aspektus ir skatinu kolegas.
5. Vadovauju institucinei etiško ir skaidraus dirbtinio intelekto naudojimo politikai.
6. Aš propaguoju etišką dirbtinio intelekto naudojimą sistemos ar politikos lygmeniu ir darau jam įtaką.





Skaitmeniniai ištekliai su dirbtiniu intelektu

Kiekvienam klausimui pasirinkite teiginį, kuris geriausiai apibūdina jūsų dabartinę praktiką.

1. Dirbtiniu intelektu pagrįstų skaitmeninių išteklių kūrimas

1. Žinau, kad dirbtinio intelekto įrankiai gali padėti kurti mokymosi išteklius, bet jų nenaudokite.
2. Išbandžiau paprastus dirbtinio intelekto įrankius, kad sugeneruočiau ar pritaikyčiau pagrindines medžiagas.
3. Reguliariai naudoju dirbtinį intelektą mokymo priemonėms (tekstams, vaizdinei medžiagai, viktorinoms) rengti ar pritaikyti.
4. Sistemingai integruoju dirbtinį intelektą kurdamas įvairius išteklius, pritaikytus besimokančiųjų poreikiams.
5. Savo institucijoje vadovauju išteklių kūrimo projektams, kuriuose naudoju dirbtinį intelektą.
6. Aš pradininkas novatoriškų dirbtinio intelekto išteklių kūrimo metodų ir dalinuosi jais nacionaliniu ar tarptautiniu mastu.

2. Dirbtinio intelekto sukurto turinio vertinimas

1. Pripažįstu, kad reikia tikrinti dirbtinio intelekto sukurtą medžiagą, bet to nedarau sistemingai.
2. Retkarčiais peržiūriu dirbtinio intelekto išvestis, ar nėra klaidų ar šališkumo.
3. Reguliariai vertinu dirbtinio intelekto sukurtų medžiagų tikslumą ir patikimumą.
4. Sistemingai tikrinu dirbtinio intelekto išteklius, atsižvelgdama į etinius ir kokybės aspektus.
5. Padedu kolegoms vertinti ir tobulinti dirbtiniu intelektu pagrįstus išteklius.
6. Kuriu institucinę ir (arba) nacionalinę atsakingo dirbtinio intelekto turinio vertinimo politiką arba darau jai įtaką.

3. Skaitmeninės medžiagos pritaikymas ir pritaikymas naudojant AI

1. Žinau, kad dirbtinis intelektas gali pritaikyti išteklius, bet jų nepritaikė.
2. Naudoju dirbtinį intelektą nedideliems esamos medžiagos koregavimams (vertimui, supaprastinimui).
3. Reguliariai pritaikau išteklius su dirbtiniu intelektu, kad atitiktų besimokančiųjų lygį ar kontekstą.
4. Integruoju dirbtinį intelektą, kad sistemingai teikčiau diferencijuotą medžiagą visose klasėse.

2025-1-LT01-KA220-VET-000362456





5. Vadovauju įtraukaus ir prisitaikančio išteklių kūrimo iniciatyvoms naudojant dirbtinį intelektą.
6. Esu pažangių adaptyvių dirbtinio intelekto programų pradininkas, dalindamasis jomis tinkluose ir politikos forumuose.

4. Dalijimasis dirbtiniu intelektu patobulintais ištekliais ir jų valdymas

1. Aš nesidalinu dirbtinio intelekto sukurtais ištekliais.
2. Retkarčiais dalinuosi paprasta dirbtinio intelekto sukurta medžiaga su kolegomis.
3. Reguliariai dalinuosi dirbtiniam intelektui pritaikyta medžiaga savo mokytojų bendruomenėje.
4. Naudoju institucines platformas, kad sistemingai valdyčiau ir dalinčiausi dirbtinio intelekto ištekliais.
5. Vadovauju institucinei išteklių dalijimosi ir valdymo praktikai naudojant dirbtinį intelektą.
6. Naudodamas dirbtinį intelektą darau įtaką atvirųjų švietimo išteklių strategijoms nacionaliniu ar tarptautiniu lygiu.

5. Atsakingas ir etiškas dirbtinio intelekto išteklių naudojimas

1. Aš žinau etinius klausimus, bet jų nenagrinėju naudodamas išteklius.
2. Kartais naudodamas dirbtinio intelekto išteklius atsižvelgiu į etinius aspektus (pvz., šališkumą, autorių teises).
3. Sistemingai tikrinu dirbtinio intelekto sukurtus išteklius dėl etikos ir duomenų klausimų.
4. Integruoju atsakingą dirbtinio intelekto naudojimą į savo mokymo išteklius ir vadovauju kolegoms.
5. Vadovauju institucinei etiško, skaidraus dirbtinio intelekto naudojimo skaitmeniniuose ištekliuose praktikai.
6. Aš propaguoju ir formuoju etiško dirbtinio intelekto išteklių naudojimo politikos sistemas už savo institucijos ribų.

6. Inovacijos naudojant dirbtinį intelektą skaitmeniniuose ištekliuose

1. Žinau, kad dirbtinis intelektas gali diegti naujoves išteklių projektavime, bet jo nepritaikiau.
2. Eksperimentuoju su pagrindinėmis novatoriškoms dirbtinio intelekto išteklių programomis.
3. Reguliariai integruoju novatoriškas dirbtinio intelekto funkcijas (adaptyvią, multimodalinę, interaktyvią).
4. Sistemingai kuriu novatoriškus mokymosi scenarijus, naudodamas dirbtinio intelekto išteklius.
5. Konsultuoju kolegas tyrinėjant pažangias dirbtinio intelekto inovacijas išteklių projektavimo srityje.

2025-1-LT01-KA220-VET-000362456





Profesinio mokymo inovacijos
pasitelkiant dirbtinį intelektą



Bendrai finansuoja
Europos Sąjunga

6. Aš pradininkas ir skleidžiu novatorišką dirbtinio intelekto praktiką, darančią įtaką švietimo politikai ir moksliniams tyrimams

2025-1-LT01-KA220-VET-000362456



Finansuojama Europos Sąjungos. Išreikštos nuomonės ir požiūriai yra tik autoriaus (-ių) ir nebūtinai atspindi Europos Sąjungos ar Nacionalinės agentūros poziciją. Nei Europos Sąjunga, nei Nacionalinė agentūra negali būti laikomos atsakingomis už juos.



Mokymas ir mokymasis naudojant dirbtinį intelektą

Kiekvienam klausimui pasirinkite teiginį, kuris geriausiai apibūdina jūsų dabartinę praktiką.

1. Dirbtinio intelekto integravimas į klasės praktiką

1. Žinau, kad dirbtinis intelektas gali būti naudojamas mokyme, bet jo dar netaikau.
2. Klasėje išbandau paprastas dirbtinio intelekto programas (pvz., pokalbių robotus, automatinius pratimus).
3. Reguliariai naudoju dirbtinį intelektą mokymui ir besimokančiųjų veiklai palaikyti.
4. Sistemingai integruoju dirbtinį intelektą, kad suasmeninčiau ir diferencijuočiau mokymosi kelius.
5. Vadovauju instituciniam dirbtiniu intelektu pagrįstų mokymo strategijų priėmimui.
6. Aš pradininkė novatoriškų dirbtinio intelekto mokymo metodų ir dalinuosi jais nacionaliniu ar tarptautiniu mastu.

2. Individualizuoto mokymosi palaikymas naudojant AI

1. Žinau, kad dirbtinis intelektas gali pritaikyti mokymąsi, bet dar jo nenaudojau.
2. Naudoju dirbtinį intelektą pagrindiniam personalizavimui (pvz., automatiniams rekomendacijoms, lygio reguliavimui).
3. Reguliariai taikau dirbtinio intelekto įrankius, kad pritaikčiau mokymosi turinį besimokančiųjų poreikiams.
4. Sistemingai integruoju dirbtiniu intelektu pagrįstą adaptyvų mokymąsi į savo mokymą.
5. Vadovauju projektams, kuriais siekiama institucionalizuoti personalizuotą mokymąsi naudojant dirbtinį intelektą.
6. Esu pažangių dirbtiniu intelektu pagrįstų personalizavimo modelių pradininkas ir darau įtaką praktikai ar politikai.

3. Įsitraukimo ir sąveikos su dirbtiniu intelektu didinimas

1. Aš nenaudoju dirbtinio intelekto, kad padidinčiau besimokančiųjų įsitraukimą.
2. Eksperimentuoju su dirbtinio intelekto funkcijomis interaktyviam mokymuisi (pvz., viktorinos, žaidimai).

2025-1-LT01-KA220-VET-000362456





3. Reguliariai naudoju dirbtinio intelekto pagrįstą interaktyvumą, kad padidinčiau mokinių dalyvavimą.
4. Sistemingai kuriu įtraukiančias dirbtinio intelekto palaikomas mokymosi veiklas.
5. Vadovauju novatoriškoms dirbtinio intelekto praktikoms, skirtoms besimokančiųjų įsitraukimui instituciniu lygmeniu.
6. Aš pradininkas ir dalinuosi dirbtiniu intelektu pagrįstais interaktyviais mokymosi modeliais tarptautiniu mastu.

4. Mokymosi veiklos organizavimas naudojant dirbtinį intelektą

1. Žinau dirbtinio intelekto potencialą organizuojant mokymąsi, bet jo netaikau.
2. Kartais naudoju dirbtinį intelektą, kad susisteminičiau ar vadovaučiau paprastoms mokymosi užduotims.
3. Reguliariai integruoju dirbtinį intelektą, kad galėčiau valdyti ir sekti mokymosi veiklas.
4. Sistemingai kuriu dirbtinio intelekto palaikomą mišrią arba internetinę mokymosi aplinką.
5. Vadovauju instituciniam dirbtiniu intelektu pagrįstų mokymosi orkestravimo sistemų diegimui.
6. Aš pradininkas didelio masto novatoriškų dirbtinio intelekto mokymosi modelių, formuojančių platesnę švietimo praktiką.

5. Bendradarbiavimas ir grupinis mokymasis naudojant AI

1. Žinau, kad dirbtinis intelektas gali palaikyti bendradarbiavimą, bet jo netaikiau.
2. Išbandau dirbtinio intelekto įrankius mažoms grupėms.
3. Reguliariai naudoju dirbtinį intelektą, kad palengvinčiau besimokančiųjų bendradarbiavimą ir komandinį darbą.
4. Sistemingai integruoju dirbtinį intelektą, kurdamas bendradarbiavimo mokymosi scenarijus.
5. Vadovauju institucinėms dirbtinio intelekto pagrįsto mokymosi bendradarbiaujant strategijoms.
6. Aš pradininkas dirbtinio intelekto remiama bendradarbiavimo praktika, daranti įtaką nacionaliniam ar tarptautiniam švietimui.

6. Reflektyvus ir savireguliuojamas mokymasis naudojant AI

1. Žinau, kad dirbtinis intelektas gali padėti besimokantiejiems apmąstyti, bet jo netaikyti.
2. Naudoju paprastus dirbtinio intelekto grįžtamojo ryšio įrankius besimokančiųjų refleksijai.

2025-1-LT01-KA220-VET-000362456





3. Reguliariai taikau dirbtinį intelektą, kad galėčiau vadovautis įsivertinimu ir savarankišku mokymusi.
4. Sistemingai integruoju dirbtinį intelektą nuolatiniam grįžtamajam ryšiui ir reflektvyviai praktikai.
5. Vadovauju iniciatyvoms, kuriomis remiama besimokančiųjų refleksija naudojant dirbtinį intelektą savo institucijoje.
6. Esu novatoriškų dirbtinio intelekto metodų, skirtų refleksijai ir savireguliacijai, pradininkė, dalinuosi jais tarptautiniu mastu



Vertinimas naudojant dirbtinį intelektą

Kiekvienam klausimui pasirinkite teiginį, kuris geriausiai apibūdina jūsų dabartinę praktiką.

1. Dirbtinio intelekto naudojimas vertinimui ir grįžtamajam ryšiui

1. Žinau, kad dirbtinis intelektas gali padėti įvertinti, bet jo nenaudoju.
2. Išbandžiau dirbtinį intelektą paprastoms vertinimo ar grįžtamojo ryšio užduotims atlikti.
3. Reguliariai naudoju dirbtinį intelektą, kad pateikčiau automatinį grįžtamąjį ryšį arba tikrinčiau studentų darbus.
4. Sistemingai integruoju dirbtinio intelekto įrankius vertinimui ir formuojamajam vertinimui.
5. Vadovauju institucinėms iniciatyvoms, susijusioms su dirbtiniu intelektu paremtu vertinimu ir grįžtamoju ryšiu.
6. Aš pradininkas novatoriškų dirbtiniu intelektu pagrįstų vertinimo metodų ir dalinuosi jais tarptautiniu mastu.

2. Mokinių pažangos stebėjimas naudojant AI

1. Aš nenaudoju dirbtinio intelekto mokinių rezultatams stebėti.
2. Išbandau pagrindinius dirbtinio intelekto įrankius, kad vizualizuočiau mokinių pažangą.
3. Reguliariai naudoju dirbtinio intelekto analizę mokymosi pasiekimams stebėti.
4. Sistemingai integruoju dirbtinio intelekto prietaisų skydelius, kad palaikyčiau nuolatinį pažangos stebėjimą.
5. Vadovauju institucinėms strategijoms, skirtoms įgyvendinti dirbtiniu intelektu pagrįstą mokymosi analizę.
6. Esu novatoriškų dirbtinio intelekto stebėsenos sistemų pradininkas ir prisidedu prie politinių diskusijų.

3. Formuojamojo vertinimo palaikymas naudojant dirbtinį intelektą

1. Žinau apie dirbtinio intelekto formuojamojo vertinimo potencialą, bet jo nenaudoju.
2. Eksperimentuoju su dirbtiniu intelektu, kad pateikčiau paprastą formuojamąjį grįžtamąjį ryšį.
3. Reguliariai taikau dirbtinį intelektą nuolatiniams, prisitaikantiems studentų atsiliepimams.
4. Sistemingai kuriu dirbtinio intelekto palaikomus formuojamojo vertinimo procesus.

2025-1-LT01-KA220-VET-000362456



5. Vadovauju instituciniam dirbtiniu intelektu pagrįstų formuojamojo vertinimo modelių priėmimui.
6. Aš pradininkas pažangių dirbtinio intelekto metodų, skirtų formuojamajam vertinimui, ir dalinuosi rezultatais tinkluose.

4. Apibendrinamojo vertinimo palaikymas naudojant AI

1. Aš nenaudoju dirbtinio intelekto galutiniam ar apibendrinamajam vertinimui.
2. Išbandau dirbtinio intelekto įrankius ribotoms apibendrinamosioms užduotims (pvz., viktorinoms).
3. Reguliariai integruoju dirbtinį intelektą į apibendrinamuosius testus ar vertinimus.
4. Sistemingai naudoju dirbtinį intelektą, kad kurčiau ir atlikčiau patikimus apibendrinamuosius vertinimus.
5. Vadovauju institucinėms dirbtiniu intelektu pagrįsto apibendrinamojo vertinimo strategijoms.
6. Esu novatoriškos didelio masto dirbtinio intelekto pagrįstos apibendrinamojo vertinimo praktikos pradininkė.

5. Sąžiningumo ir skaidrumo užtikrinimas atliekant dirbtinio intelekto vertinimą

1. Žinau apie dirbtinio intelekto vertinimo riziką (šališkumą, klaidas), bet nesiimu veiksmų.
2. Retkarčiais tikrinu dirbtinio intelekto rezultatus.
3. Reguliariai vertinu dirbtinio intelekto vertinimų patikimumą ir skaidrumą.
4. Sistemingai integruoju etikos gaires, kai naudoju dirbtinį intelektą vertinime.
5. Vadovauju institucinei sąžiningumo ir etikos politikai dirbtinio intelekto remiamame vertinime.
6. Esu dirbtinio intelekto etikos sistemų pradininkas vertinant, darantį įtaką nacionalinei ar tarptautinei politikai.

6. Dirbtinio intelekto naudojimas asmeniniams atsiliepimams

1. Žinau, kad dirbtinis intelektas gali suasmeninti atsiliepimus, bet jų nenaudokite.
2. Bandau dirbtinį intelektą pagrindiniams asmeniniams komentarams studentams.
3. Reguliariai teikiu dirbtiniu intelektu pagrįstą asmeninį grįžtamąjį ryšį besimokantiejiems.





4. Sistemingai kuriu adaptyvius grįžtamojo ryšio procesus, palaikomus dirbtinio intelekto.
5. Vadovauju institucinėms strategijoms, skirtoms personalizuotam dirbtiniu intelektu pagrįstam grįžtamajam ryšiui.
6. Aš pradininkas novatoriškas personalizuotas AI grįžtamojo ryšio sistemas ir dalinuosi jomis tarptautiniu lygiu





Besimokančiųjų įgalinimas naudojant dirbtinį intelektą

Kiekvienam klausimui pasirinkite teiginį, kuris geriausiai apibūdina jūsų dabartinę praktiką.

1. Besimokančiųjų įvairovės rėmimas naudojant dirbtinį intelektą

1. Žinau, kad dirbtinis intelektas gali padėti įvairiems besimokantiejiems, bet jo nenaudokite.
2. Retkarčiais išbandau dirbtinio intelekto įrankius, kad pritaikyčiau mokymosi medžiagą skirtingiems besimokantiejiems.
3. Reguliariai naudoju dirbtinį intelektą, kad pritaikyčiau turinį besimokančiųjų gebėjimams, kalboms ar mokymosi poreikiams.
4. Sistemingai taikau dirbtinį intelektą, kad suteikčiau įtraukią ir prieinamą mokymosi patirtį.
5. Vadovauju institucinei praktikai, susijusiai su dirbtiniu intelektu paremta įtrauktimi ir prieinamumu.
6. Esu novatoriškų dirbtinio intelekto sprendimų įvairovei pradininkas ir dalinuosi jais nacionaliniu ar tarptautiniu mastu.

2. Besimokančiųjų savarankiškumo skatinimas naudojant dirbtinį intelektą

1. Žinau, kad dirbtinis intelektas gali padėti besimokantiejiems valdyti savo mokymąsi, bet jo netaikyti.
2. Retkarčiais naudoju dirbtinio intelekto įrankius, kad padėčiau besimokantiejiems savarankiškai mokytis.
3. Reguliariai taikau dirbtinio intelekto sistemas, kurios padeda savarankiškai mokytis besimokančiųjų.
4. Sistemingai integruoju dirbtinį intelektą, kad palaikyčiau savarankišką ir savarankišką mokymąsi.
5. Vadovauju iniciatyvoms, kurios stiprina savarankiškumą per dirbtinio intelekto palaikomą mokymąsi.
6. Aš pradininkas pažangių dirbtinio intelekto metodų, kurie įgalina besimokančiųjų savarankiškumą tarptautiniu mastu.

3. Besimokančiųjų motyvacijos skatinimas naudojant dirbtinį intelektą

1. Aš nenaudoju dirbtinio intelekto, kad padidinčiau besimokančiųjų motyvaciją.
2. Retkarčiais eksperimentuoju su dirbtinio intelekto žaidybinimo ar įtraukimo įrankiais.

2025-1-LT01-KA220-VET-000362456





3. Reguliariai taikau dirbtinį intelektą, kad padidinčiau motyvaciją ir dalyvavimą užsiėmimuose.
4. Sistemingai kuriu dirbtinio intelekto palaikomą motyvacinę mokymosi veiklą.
5. Vadovauju institucinėms besimokančiųjų įtraukimo į dirbtinį intelektą strategijoms.
6. Aš pradininkas novatoriškas dirbtinio intelekto praktikas, skirtas motyvacijai ir įsitraukimui, dalindamasis jomis tinkluose.

4. Kritinio mąstymo apie dirbtinį intelektą skatinimas

1. Žinau, kad besimokantieji turėtų kritiškai apmąstyti dirbtinį intelektą, bet dar jo nepalaiko.
2. Kartais su besimokančiais aptariu, kaip dirbtinis intelektas daro įtaką informacijai ar sprendimams.
3. Reguliariai vedu besimokančius apmąstyti dirbtinio intelekto naudą ir riziką.
4. Sistemingai integruoju kritines diskusijas apie dirbtinį intelektą į mokymosi veiklą.
5. Vadovauju institucinėms iniciatyvoms, skatinančioms su dirbtiniu intelektu susijusį kritinį mąstymą.
6. Aš pradininkas tarptautinėje praktikoje, kuria siekiama ugdyti besimokančiųjų kritinę refleksiją apie dirbtinį intelektą.

5. Besimokančiųjų atsakomybės didinimas naudojant dirbtinį intelektą

1. Žinau, kad dirbtinis intelektas gali palaikyti atsakomybę, bet ja nesinaudokite.
2. Kartais skatinu besimokančius atsakingai naudoti dirbtinį intelektą.
3. Reguliariai integruoju dirbtinio intelekto įrankius, kad ugdyčiau besimokančiųjų atsakomybės jausmą.
4. Sistemingai kuriu dirbtiniu intelektu pagrįstas mokymosi užduotis, skatinančias atskaitomybę.
5. Vadovauju instituciniams projektams, susijusiems su atsakingu besimokančiųjų įsitraukimu į dirbtinį intelektą.
6. Aš pradininkas atsakingo dirbtinio intelekto naudojimo strategijų pradininkas nacionaliniu ar tarptautiniu lygiu.

6. Lygybės ir įtraukties rėmimas naudojant dirbtinį intelektą

1. Žinau, kad dirbtinis intelektas gali padėti sumažinti kliūtis, bet jo nenaudokite.
2. Retkarčiais išbandau dirbtinio intelekto įtraukimo įrankius (pvz., vertimą, prieinamumą).

2025-1-LT01-KA220-VET-000362456





3. Reguliariai naudoju dirbtinį intelektą, kad mokymasis būtų prieinamas nepalankioje padėtyje esantiems besimokantiems asmenims.
4. Sistemingai integruoju dirbtinio intelekto sprendimus, užtikrinančius lygybę ir įtrauktį.
5. Vadovauju instituciniams metodams, siekiant užtikrinti, kad dirbtinis intelektas palaikytų sąžiningumą ir įtrauktį.
6. Esu dirbtinio intelekto lygybės strategijų pradininkas ir propagavimas nacionaliniu ar tarptautiniu lygmeniu





Besimokančiųjų skaitmeninės kompetencijos palengvinimas

Kiekvienam klausimui pasirinkite teiginį, kuris geriausiai apibūdina jūsų dabartinę praktiką.

1. Dirbtinio intelekto ir skaitmeninio raštingumo pagrindų mokymas

1. Žinau, kad besimokantieji turėtų suprasti dirbtinį intelektą ir skaitmenines sąvokas, bet jų nemokyti.
2. Kartais savo pamokose pristatau paprastas dirbtinio intelekto ar skaitmenines sąvokas.
3. Į savo mokymo veiklą reguliariai įtraukiu dirbtinio intelekto ir skaitmeninio raštingumo įgūdžius.
4. Sistemingai kuriu mokymąsi, kuris ugdo mokinių dirbtinį intelektą ir skaitmeninį raštingumą.
5. Vadovauju institucinėms iniciatyvoms, kuriomis siekiama integruoti dirbtinį intelektą ir skaitmeninį raštingumą į mokymo programas.
6. Aš pradininkas dirbtinio intelekto ir skaitmeninio raštingumo ugdymo strategijos, darančios įtaką nacionalinei ar tarptautinei praktikai.

2. Kritinio dirbtinio intelekto įrankių naudojimo gairės

1. Žinau, kad besimokantieji turi kritiškai naudoti dirbtinį intelektą, bet to nespresti.
2. Kartais skatinu besimokančius apmąstyti dirbtinio intelekto sukurtus rezultatus.
3. Reguliariai padedu besimokantiesiems kritiškai įvertinti dirbtinio intelekto įrankius ir jų apribojimus.
4. Sistemingai integruoju kritinį dirbtinio intelekto vertinimą į mokymą ir užduotis.
5. Vadovauju institucinei praktikai, skatinančiai kritinį dirbtinio intelekto naudojimą tarp studentų.
6. Esu kritinio dirbtinio intelekto raštingumo metodų, formuojančių platesnę švietimo politiką, pradininkas.

3. Etiško ir atsakingo dirbtinio intelekto naudojimo rėmimas

1. Žinau apie dirbtinio intelekto etines problemas, bet jų nesprendžiu su besimokančiais.
2. Kartais su besimokančiais aptariu etinius dirbtinio intelekto aspektus.

2025-1-LT01-KA220-VET-000362456



3. Reguliariai mokau studentus atsakingo ir sąžiningo dirbtinio intelekto naudojimo.
4. Sistemingai integruoju etišką dirbtinio intelekto naudojimą į klasės praktiką.
5. Vadovauju institucinėms strategijoms, skatinančioms atsakingą dirbtinio intelekto naudojimą tarp besimokančiųjų.
6. Esu etiško dirbtinio intelekto švietimo sistemų pradininkas ir prisidedu prie tarptautinių diskusijų.

4. Besimokančiųjų duomenų raštingumo ugdymas naudojant dirbtinį intelektą

1. Žinau, kad dirbtinis intelektas susijęs su duomenų raštingumu, bet jo nemokau.
2. Kartais pristatau su duomenimis susijusius dirbtinio intelekto aspektus (pvz., įvestis ir išvestis).
3. Reguliariai padedu besimokantiems suprasti dirbtinio intelekto duomenų procesus.
4. Sistemingai integruoju dirbtiniu intelektu pagrįstą duomenų raštingumo veiklą į savo mokymą.
5. Vadovauju institucinėms iniciatyvoms, kurios stiprina mokinių su dirbtiniu intelektu susijusį duomenų raštingumą.
6. Esu pažangios dirbtinio intelekto ir duomenų raštingumo praktikos, kuria dalijamasi nacionaliniu ar tarptautiniu lygmeniu, pradininkas.

5. Pagalba besimokantiems suprasti dirbtinio intelekto visuomeninį vaidmenį

1. Žinau, kad dirbtinis intelektas daro įtaką visuomenei, bet nediskutuokite apie tai su besimokančiais.
2. Retkarčiais didinu informuotumą apie dirbtinio intelekto įtaką kasdieniam gyvenimui.
3. Reguliariai diskutuoju su studentais apie dirbtinio intelekto poveikį visuomenei.
4. Sistemingai integruoju dirbtinio intelekto socialinius, kultūrinius ir ekonominius aspektus į mokymąsi.
5. Vadovauju institucinėms iniciatyvoms, skirtoms parengti besimokančius dirbtinio intelekto poveikiui visuomenei.
6. Aš pradininkas švietimo metodų, kurie formuoja besimokančiųjų supratimą apie dirbtinio intelekto vaidmenį visame pasaulyje.

6. Besimokančiųjų paruošimas saugiam dirbtinio intelekto naudojimui

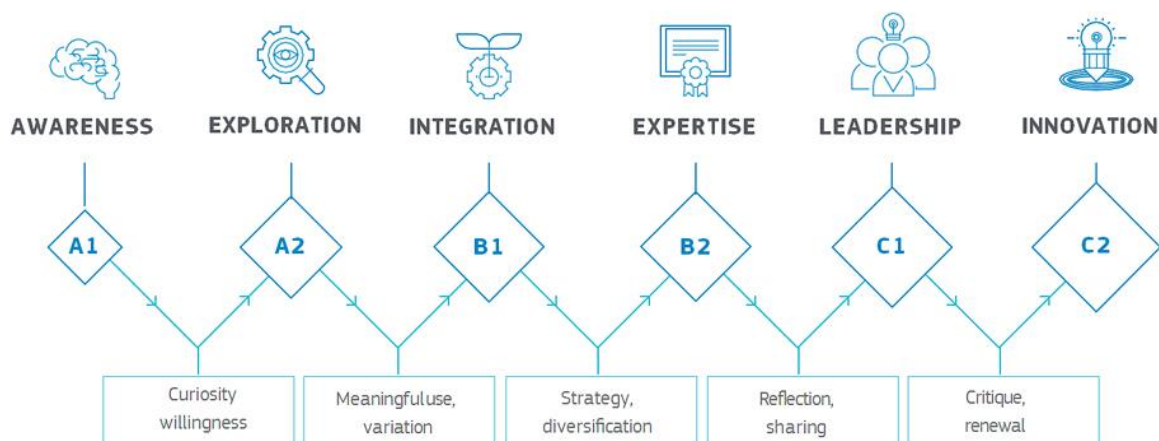


1. Žinau, kad dirbtinis intelektas yra susijęs su rizika, bet nesprendžia jos su besimokančiais.
2. Retkarčiais su studentais aptariu saugų dirbtinio intelekto naudojimą.
3. Reguliariai dėstau saugaus ir patikimo dirbtinio intelekto naudojimo strategijas (privatumas, šališkumas, skaidrumas).
4. Sistemingai integruoju saugų dirbtinio intelekto naudojimą į mokymo praktiką.
5. Vadovauju institucinei saugaus ir atsakingo dirbtinio intelekto mokymosi politikai.
6. Esu tarptautinio saugaus dirbtinio intelekto naudojimo švietime sistemų pradininkas



Taškų skaičiavimas ir lygiai

6–11	Pradedantiejiems	Tik sąmoningumas, ribotas pritaikymas.
12–17	Explorer	Kai kurie naudojami bendraujant ir atliekant užduotis.
18–23	Integratorius	Reguliarus dirbtinio intelekto naudojimas mokymui ir bendradarbiavimui.
24–28	Ekspertų	Sisteminga integracija ir dalijimasis ištekliais.
29–32	Vadovas	Vadovauti iniciatyvoms ir mokyti kolegas.
33–36	Pioneer	Mentorystė, dirbtinio intelekto politikos formavimas ir tarptautinė advokacija.



Naujokas (A1)

Naujokai žino apie skaitmeninių technologijų potencialą gerinant pedagoginę ir profesinę praktiką. Tačiau jie labai mažai bendrauja su skaitmeninėmis technologijomis ir daugiausia jas naudoja pasiruošimui pamokoms, administravimui ar organizacinei komunikacijai. Naujokams reikia patarimų ir padrąsinimo, kad jie galėtų plėsti savo repertuarą ir pritaikyti turimą skaitmeninę kompetenciją pedagoginėje srityje. [/sugriuvo]

Naršyklė (A2)

Tyrinėtojai žino apie skaitmeninių technologijų potencialą ir yra suinteresuoti jas iširti, kad pagerintų pedagoginę ir profesinę praktiką. Jie pradėjo naudoti skaitmenines technologijas kai kuriose skaitmeninės kompetencijos srityse, tačiau nesilaikė visapusiško ar nuoseklaus požiūrio. Tyrinėtojams reikia padrąsinimo, įžvalgos ir įkvėpimo, pvz., per kolegų pavyzdį ir patarimus, įtrauktus į bendrą keitimąsi patirtimi.

Integratorius (B1)

Integratoriai eksperimentuoja su skaitmeninėmis technologijomis įvairiuose kontekstuose ir įvairiais tikslais, integruodami jas į daugelį savo praktikų. Jie kūrybiškai juos naudoja įvairiems profesinio įsitraukimo aspektams pagerinti. Jie nori plėsti savo praktikų repertuarą. Tačiau jie vis dar stengiasi suprasti, kokios priemonės kokiose situacijose veikia geriausiai, ir pritaikyti skaitmenines technologijas prie pedagoginių strategijų ir metodų.

2025-1-LT01-KA220-VET-000362456



Integratoriams tereikia šiek tiek daugiau laiko eksperimentams ir apmąstymams, kuriuos papildo bendradarbiavimas ir keitimasis žiniomis, kad jie taptų ekspertais.

Ekspertas (B2)

Ekspertai užtikrintai, kūrybiškai ir kritiškai naudoja įvairias skaitmenines technologijas, kad pagerintų savo profesinę veiklą. Jie tikslingai parenka skaitmenines technologijas konkrečioms situacijoms ir bando suprasti skirtingų skaitmeninių strategijų privalumus ir trūkumus. Jie yra smalsūs ir atviri naujoms idėjoms, žinodami, kad yra daug dalykų, kurių dar neišbandė. Jie naudoja eksperimentus kaip priemonę išplėsti, struktūrizuoti ir įtvirtinti savo strategijų repertuarą. Ekspertai yra bet kurios švietimo organizacijos stuburas, kai kalbama apie novatorišką praktiką.

Lyderis (C1)

Lyderiai turi nuoseklų ir visapusišką požiūrį į skaitmeninių technologijų naudojimą pedagoginei ir profesinei praktikai tobulinti. Jie remiasi plačiu skaitmeninių strategijų repertuaru, iš kurio žino, kaip pasirinkti tinkamiausią bet kokiai situacijai. Jie nuolat apmąsto ir toliau tobulina savo praktiką. Keisdami su bendraamžiais, jie nuolat atnaujina naujienas ir idėjas. Jie yra įkvėpimo šaltinis kitiems, kuriems perduoda savo žinias.

Pionierius (C2)

Pionieriai abejoja šiuolaikinės skaitmeninės ir pedagoginės praktikos, kurios lyderiai jie patys, adekvatumu. Jie yra susirūpinę dėl šios praktikos apribojimų ar trūkumų ir skatinami impulso dar labiau diegti naujoves švietime. Pionieriai eksperimentuoja su labai novatoriškais ir sudėtingomis skaitmeninėmis technologijomis ir (arba) kuria naujus pedagoginius metodus. Pionieriai yra unikali ir reta rūšis. Jie vadovauja inovacijoms ir yra pavyzdys jaunesniems mokytojams.

Šaltinis: ES mokslo centras, https://joint-research-centre.ec.europa.eu/digcompedu/digcompedu-framework/digcompedu-proficiency-levels_en





Bibliografija

DigCompEdu (2017), Redecker, C. Europos pedagogų skaitmeninės kompetencijos sistema:
DigCompEdu. Punie, Y. (red.). EUR 28775 LT. Europos Sąjungos leidinių biuras,
Liuksemburgas, 2017, ISBN 978-92-79-73494-6, doi:10.2760/159770, JRC107466

Bekiaridis, G, Attwel, G.(2025): DigCompEDU sistemos papildymas, kuriame apibūdinami
pedagogų įgūdžiai ir kompetencijos, susijusios su dirbtiniu intelektu švietime,
<https://aipioneers.org/>

